



SBB CFF FFS

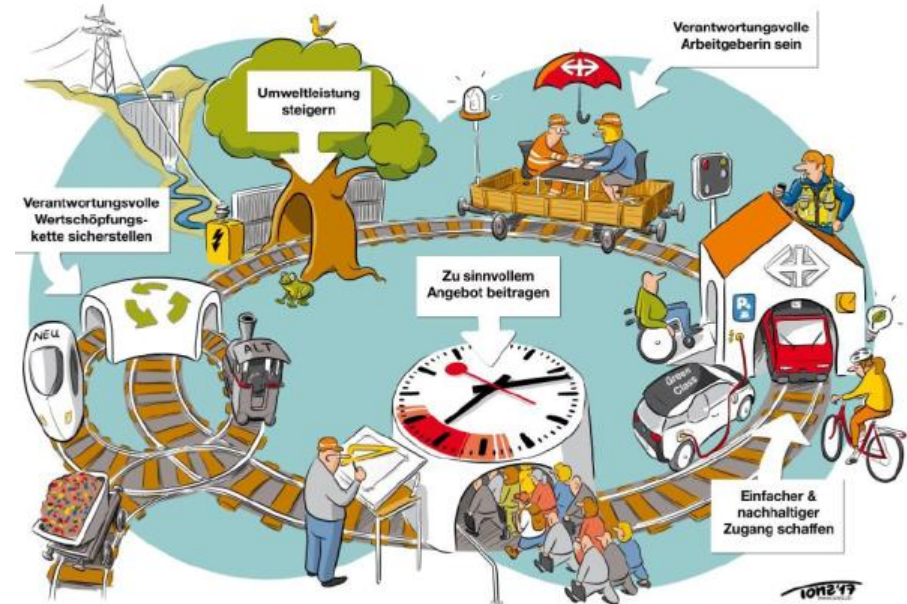
# Energiekennzahlen bei den SBB.

Matthias Rücker, Lausanne,  
30.01.2018

# Energiedatenerhebung.

- Energieverbräuche:
  - Von der Produktion bis zum Verbraucher (gesamthafte Abdeckung der Produktionskette).
  - Gegliedert nach relevanten Verbraucherkategorien (je Verbrauch & Energieträger).
- Energiemix Strom 16.7 Hz und 50 Hz.
- Treibhausgase (Tonnen CO<sub>2</sub>-Äquivalent)
- Energieeffizienzkennzahlen pro Wh/Pkm und Wh/tkm.
- Energieeinsparungen und CO<sub>2</sub>-Reduktionen.

# Reporting intern.



## TOP-Programm Energiesparen



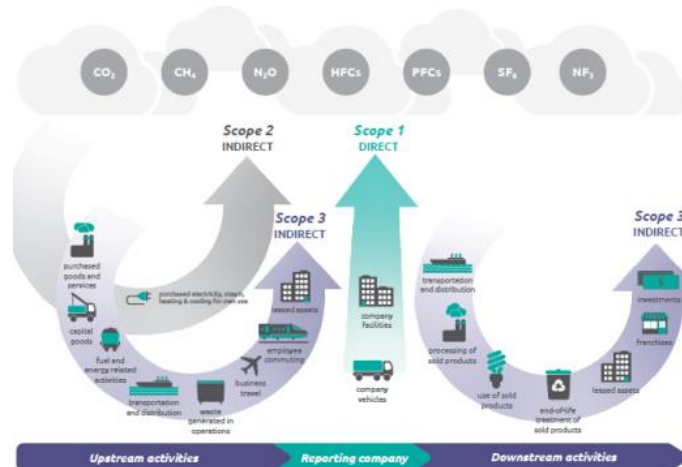
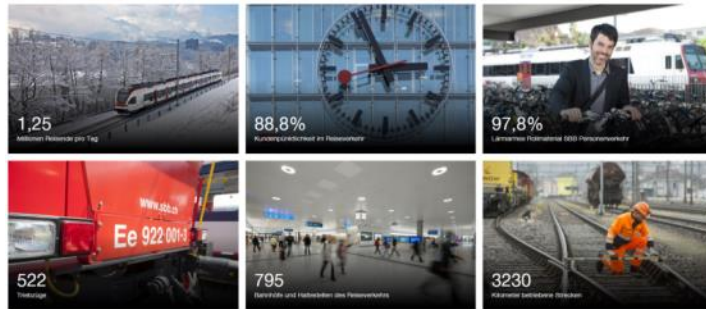
Klimastrategie 2016-2025

Bis 2025 Halbierung der  
CO<sub>2</sub>-Emissionen  
gegenüber 1990



# Reporting extern.

Die SBB in Zahlen und Fakten.



Source: Figure 1.1 of Scope 3 Standard.

## Energie-Vorbild Bund Jahresbericht 2016



## SBB Zielsetzungen.

- (1) Anpassung des Konzernziels «Nachhaltigkeit»  
→ KPI Energieeffizienz mit Steuerungsapparat.
- (2) Transparenz und Qualität verbessern auf methodischer Ebene  
→ verbesserte Steuerung.
- (3) Verursacher gerechte Verrechnung Bahnstrom  
→ Erfassung Ist-Verbräuche.
- (4) Erhöhung Datenqualität stationäre Verbraucher  
→ Energiemonitoring und Energieflüsse.