

## Medienmitteilung

Bern, 27. April 2023

---

# Rekordquartal im Personenverkehr, Rückgang beim Güterverkehr

**Mit 5,22 Milliarden Personenkilometern verzeichnet der Schienenpersonenverkehr die höchste je gemessene Nachfrage in einem ersten Quartal. Die Nachfrage übertrifft sogar das erste Quartal des bisherigen Spitzenjahrs 2019. Im Güterverkehr bleibt die Verkehrsleistung im ersten Quartal 2023 auf dem hohen Niveau der zwei letzten Quartale 2022, allerdings liegen die Nettotonnenkilometer unterhalb des starken ersten Quartals 2022. Sehr hoch ist schliesslich die Nachfrage bei den Trassenkilometern. Das zeigt das neueste Quartalsreporting Bahn der LITRA und des Verbandes öffentlicher Verkehr (VöV).**

Der Schienenpersonenverkehr in der Schweiz liegt im ersten Quartal 2023 mit 5,22 Milliarden Personenkilometern auf sehr hohem Niveau. Gemessen an den ersten Quartalen früherer Jahre handelt es sich sogar um ein Allzeithoch. Die Verkehrsleistung des Personenverkehrs liegt 34,5% über derjenigen des ersten Quartals 2022, das noch von der Corona-Pandemie beeinflusst war. Sie liegt auch 2,0% über der Leistung des ersten Quartals 2019, dem letzten Jahr vor der Corona-Pandemie und bisherigem Spitzenjahr.

Beim Güterverkehr bleibt die Verkehrsleistung mit 3,02 Milliarden Nettotonnenkilometern im Vergleich zu den letzten beiden Quartalen auf hohem Niveau stabil. Sie liegt aber 4,1% unterhalb des starken ersten Quartals 2022. Der Rückgang im alpenquerenden Güterverkehr, der vom Transit dominiert wird, ist mit -5,8% stärker als der Rückgang des Gesamtgüterverkehrs und ist damit ein Haupttreiber für das Minus gegenüber dem Vorjahresquartal.

Zugenommen gegenüber dem Vorjahresquartal haben schliesslich die nachgefragten Trassenkilometer. Auch sie erreichen im Vergleich zu den ersten Quartalen früherer Jahre ein Allzeithoch und liegen mit 51,57 Millionen Trassenkilometer 1,2% über dem Vorjahresquartal. Seitens des Personenverkehrs war das Wachstum etwas ausgeprägter als seitens des Güterverkehrs.

### Für weitere Auskünfte

Simon Steinlin, Leiter Projekte und Kommunikation LITRA | 079 567 04 60, [simon.steinlin@litra.ch](mailto:simon.steinlin@litra.ch)  
Roger Baumann, Kommunikation VöV | 031 359 23 15

Das Quartalsreporting Bahn von LITRA und VöV umfasst die Verkehre folgender Unternehmen:

- Personenverkehr: BLS, MGB, MOB, RegionAlps, RhB, SBB, SBB GmbH, SOB, Turbo, Tilo, TPF, TransN, Zentralbahn.
- Güterverkehr: BLS Cargo, DB Cargo, RailCare, SBB Cargo, SBB Cargo International, Sersa, TR, TX Logistik, WRS.
- Infrastruktur: BLS Netz, HBS, SBB, SOB, STB.

Weiter zurückreichende Darstellungen der Quartalsreportings (bis ins Jahr 2014) finden sich im [LITRA-Datenportal](#) unter dem Thema Mobilität.

## Tabellarische Übersicht & Grafiken

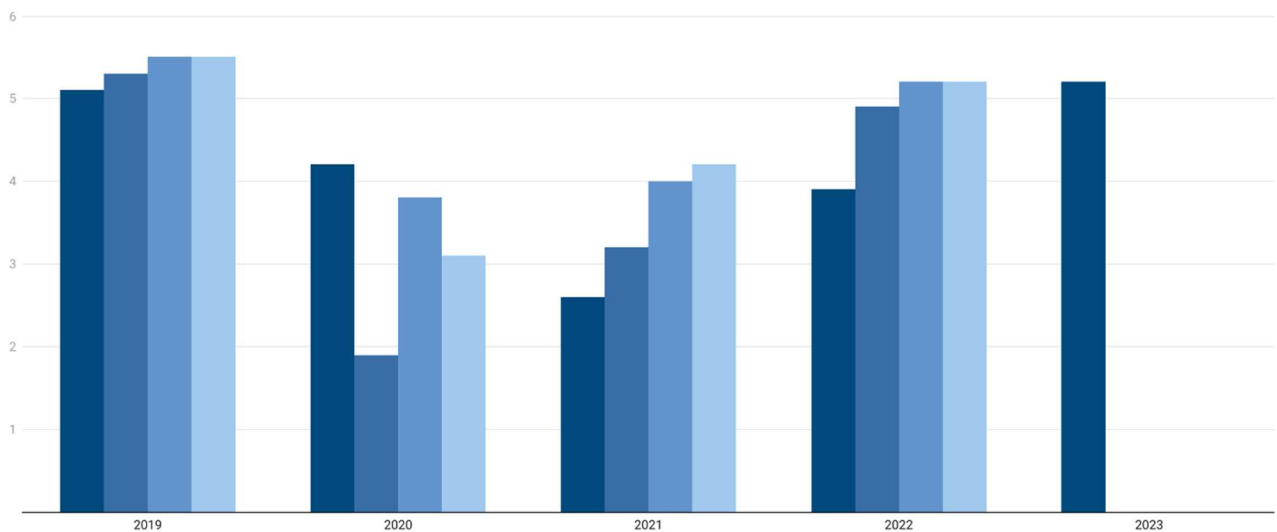
	1. Quartal 2023		Veränderung zum Vorjahresquartal
Personenkilometer	5,22 Mrd.	↗	35,6%
Nettotonnenkilometer	3,02 Mrd.	↘	-4,1%
Trassenkilometer	0,05 Mrd.	↗	1,2%

Quelle: VoeV • Erstellt mit Datawrapper

### Schienepersonenverkehr: stärkstes je gemessenes erstes Quartal

Personenkilometer in Milliarden

■ Q1 ■ Q2 ■ Q3 ■ Q4

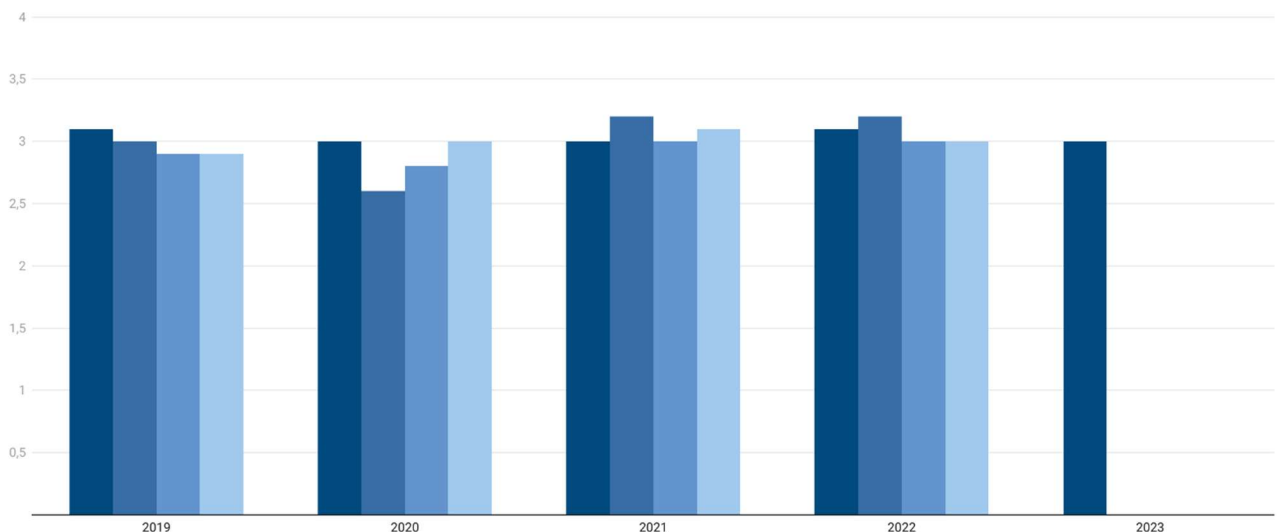


Quelle: VoeV • Erstellt mit Datawrapper

### Schiengüterverkehr bleibt stabil seit Mitte 2022

Tonnenkilometer in Milliarden

■ Q1 ■ Q2 ■ Q3 ■ Q4



Quelle: VoeV • Erstellt mit Datawrapper