

WS3 – Betriebs- und Technikgebäude

Herausforderungen & Beispiele

» **Dienstag, 24.01.2017**

10:45 – 12:30

» **Olten**

Inhaltsverzeichnis

1. Agenda
2. Vorstellungsrunde
3. Ziele des Workshops
4. Kurzreferat Michel Ryser, SBB

Ziele des Workshops

- » Was machen die anderen?
 - » Vorstellung von einigen konkreten EE-Massnahmen aus ihren Betrieben
- » Herausforderungen & Erfolgsfaktoren
 - » Was trägt zum Gelingen eines Projekts bei – was lässt ein Projekt scheitern?
 - » Wie lassen sich diese Faktoren abschwächen bzw. verstärken?



Agenda

- » **Vorstellungsrunde**
- » Kurzreferat Michel Ryser, SBB
- » Vorstellung EE-Massnahmen durch die Teilnehmer
 - » Ermittlung Herausforderungen/Erfolgsfaktoren
- » Gruppenarbeit (2 Gruppen à 4-5 Personen)
 - » Wie können die Herausforderungen gemeistert werden?
 - » Wie können die Erfolgsfaktoren verstärkt werden?
- » Vorstellung Resultate
- » Abschluss



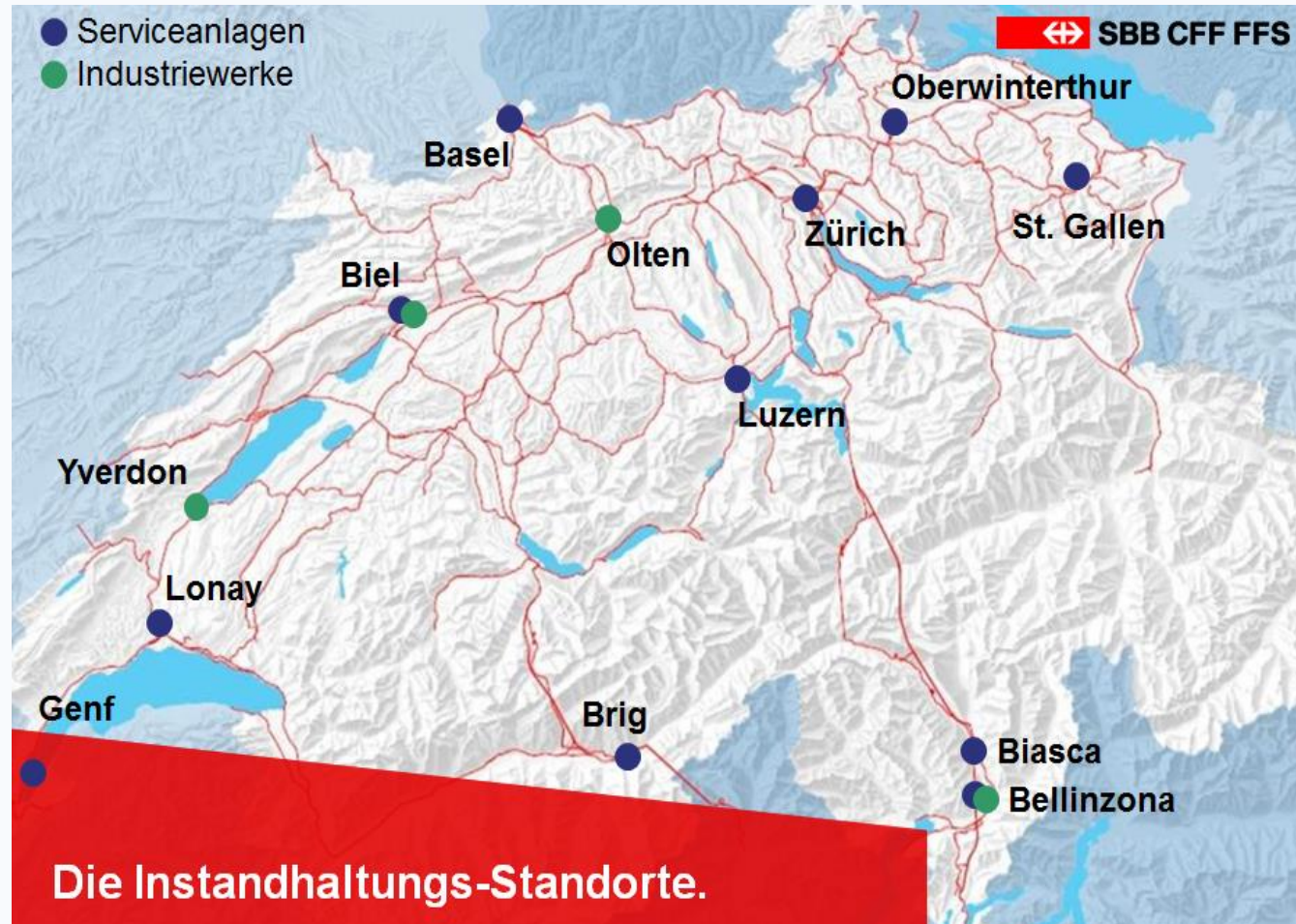
Vorstellungsrunde

- » Bitte nennen Sie **Name / Arbeitgeber** und erläutern Sie in wenigen Worten ihre beruflichen Schwerpunkte
- » Michel Ryser / SBB Personenverkehr
 - » Fachspezialist Umwelt & Energie im Team Anlagenmanagement
 - » Betreuung des Energieeffizienzprogramms für die Serviceanlagen & Industriewerke bei SBB Personenverkehr
 - » Ansprechpartner für Umweltbelange im Team Anlagenmanagement

Agenda

- » Vorstellungsrunde
- » **Kurzreferat Michel Ryser, SBB**
- » Vorstellung EE-Massnahmen durch die Teilnehmer
 - » Ermittlung Herausforderungen/Erfolgsfaktoren
- » Gruppenarbeit
 - » Wie können die Herausforderungen gemeistert werden?
 - » Wie können die Erfolgsfaktoren verstärkt werden?
- » Vorstellung Resultate
- » Abschluss

Serviceanlagen & Industriewerke SBB P-OP

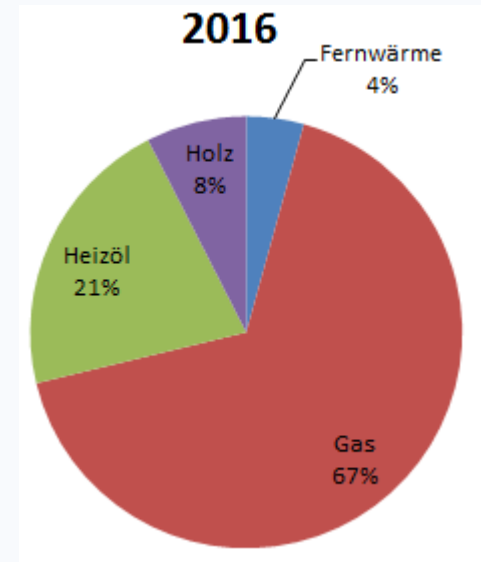
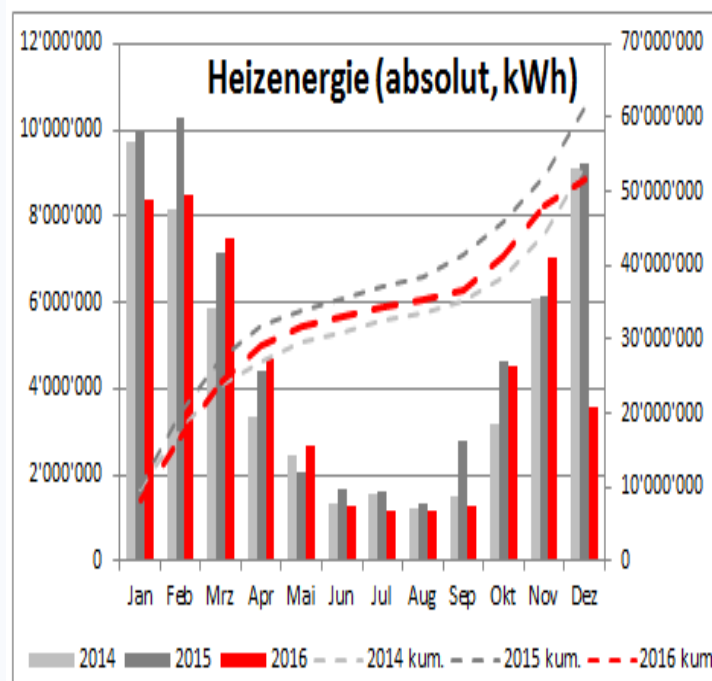


Serviceanlagen & Industriewerke SBB P-OP

- » Instandhaltung Flotte SBB & Externe
 - » Reparatur
 - » Reinigung
 - » Modernisierungen
- » Aufbereitung von Komponenten
 - » Radsätze/Drehgestelle/Motoren etc.
- » Aufgaben von Anlagenmanagement
 - » Bereitstellung und Unterhalt der Anlagen- und Betriebsmittelinfrastruktur

Serviceanlagen & Industriewerke SBB P-OP

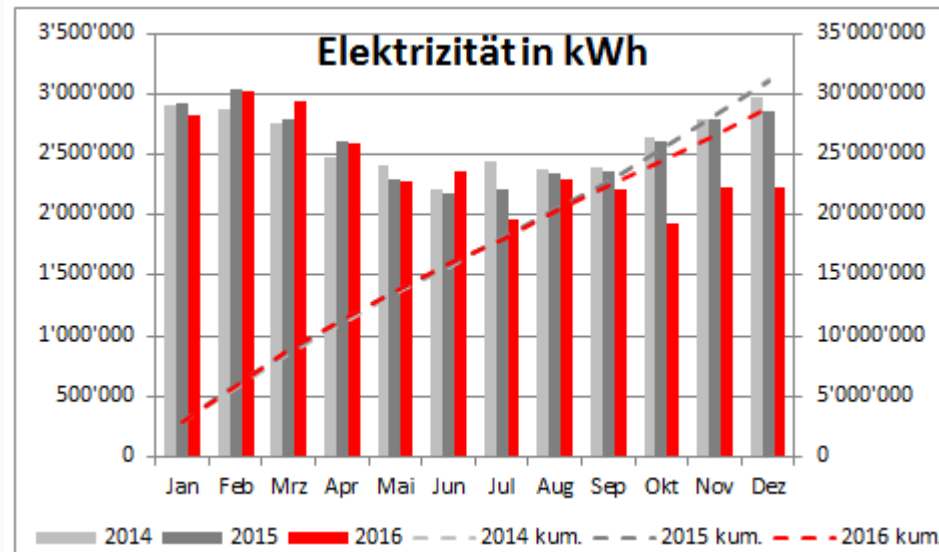
» Energiekennzahlen – Wärme



~ 30% Prozess & WW
~ 70% Raumwärme

Serviceanlagen & Industriewerke SBB P-OP

» Energiekennzahlen – Strom



» Anteil Beleuchtung: > 50%

Energieeffizienz - Ziele



» In erster Linie durch «Synergieeffekte» erreicht

Agenda

- » Vorstellungsrunde
- » Kurzreferat Michel Ryser, SBB
- » **Vorstellung EE-Massnahmen durch die Teilnehmer**
 - » **Ermittlung Herausforderungen/Erfolgsfaktoren**
- » Gruppenarbeit
 - » Wie können die Herausforderungen gemeistert werden?
 - » Wie können die Erfolgsfaktoren verstärkt werden?
- » Vorstellung Resultate
- » Abschluss